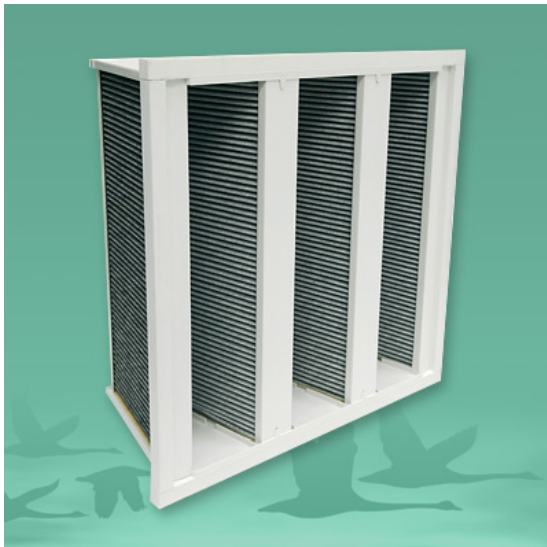


NTC4 - NTC7

ЖОРСТКИЙ КИШЕНЬКОВИЙ ВУГІЛЬНИЙ ФІЛЬТР



Фільтруючий матеріал:	нетканый матеріал та активоване вугілля
Матеріал рами (товщ. 22 мм):	ударостійкий пластик
Ущільнення:	поліуретан
Насиченість вугілля:	NTC4=380 гр/м ² NTC7=700 гр/м ²
Макс. робоча температура	40°C
Макс. робоча вологість:	<60%
Регенерація:	ні

ПЕРЕВАГИ:

Малий опір при добрій пропускній здатності.

Легкий монтаж: Легко встановлювати в металеву раму СТР завдяки пазам.

Утилізація: Повністю спалюються, не виділяючи токсичних речовин (виняток становлять адсорбовані забруднюючі речовини).

ЗАСТОСУВАННЯ:

Видалення неприємних кухонних запахів, в торгових центрах, музеях, аеропортах, лікарнях і лабораторіях.

Модель	Розміри [мм]	Пропуск повітря [м ³ /ч]	Опір [Па]	Вага [кг]	Кількість вугілля [кг]
NTC4	287 x 592 x 292	1500	34	4	0.83
	490 x 592 x 292	2350	34	6,2	1.5
	592 x 592 x 292	3000	34	6,7	1.8
NTC7	287 x 592 x 292	1500	50	4.7	1.58
	490 x 592 x 292	2350	50	7.4	2.7
	592 x 592 x 292	3000	50	8.1	3.3

Примітка: Рекомендується захист попередніми фільтрами класа не менш F7.