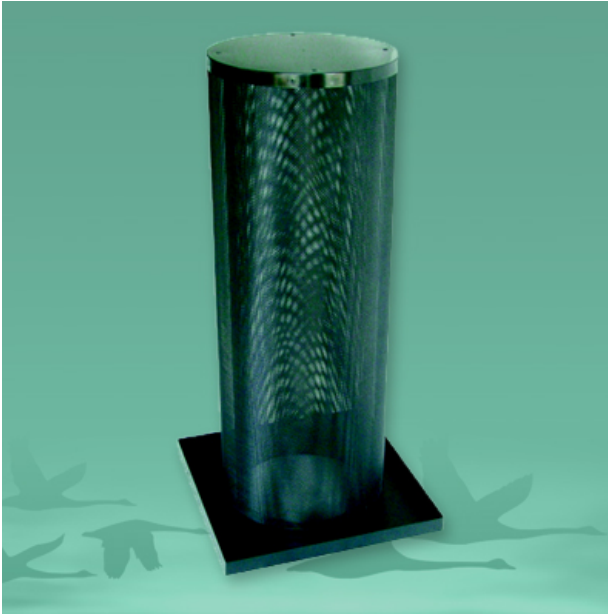


# CR370

## ВУГІЛЬНИЙ ЦИЛІНДРИЧНИЙ КАРТРИДЖ



Тип вугілля (стандарт):	AG
Матеріал:	окрашений металл
Розмір циліндра:	Ø370x1000 мм
Розмір рами:	490x490x040 мм
Кількість вугілля:	23.3 кг
Пропуск повітря:	2000 м³/ч
Час контакту:	0.07 с
Опір:	150 Па
Макс. робоча температура:	40 °C
Макс. робоча вологість:	70%
Регенерація:	так

### ЗАСТОСУВАННЯ:

- Картридж жорстко закріплений на рамі.
- Висока адсорбційна здатність завдяки спеціальній пористій структурі вугілля.
- Видалення запахів та середньо-високих концентрацій токсичних газів.
- Можливе постачання зі спеціальним вугіллям AGS.

**Примітка:** Рекомендується захист попередніми фільтрами G4-F7.